



สถานีสำรวจอุทกวิทยาประจำน้ำป่า Sw.5A

รายงานประชุมประจำเดือน พฤษภาคม 2567





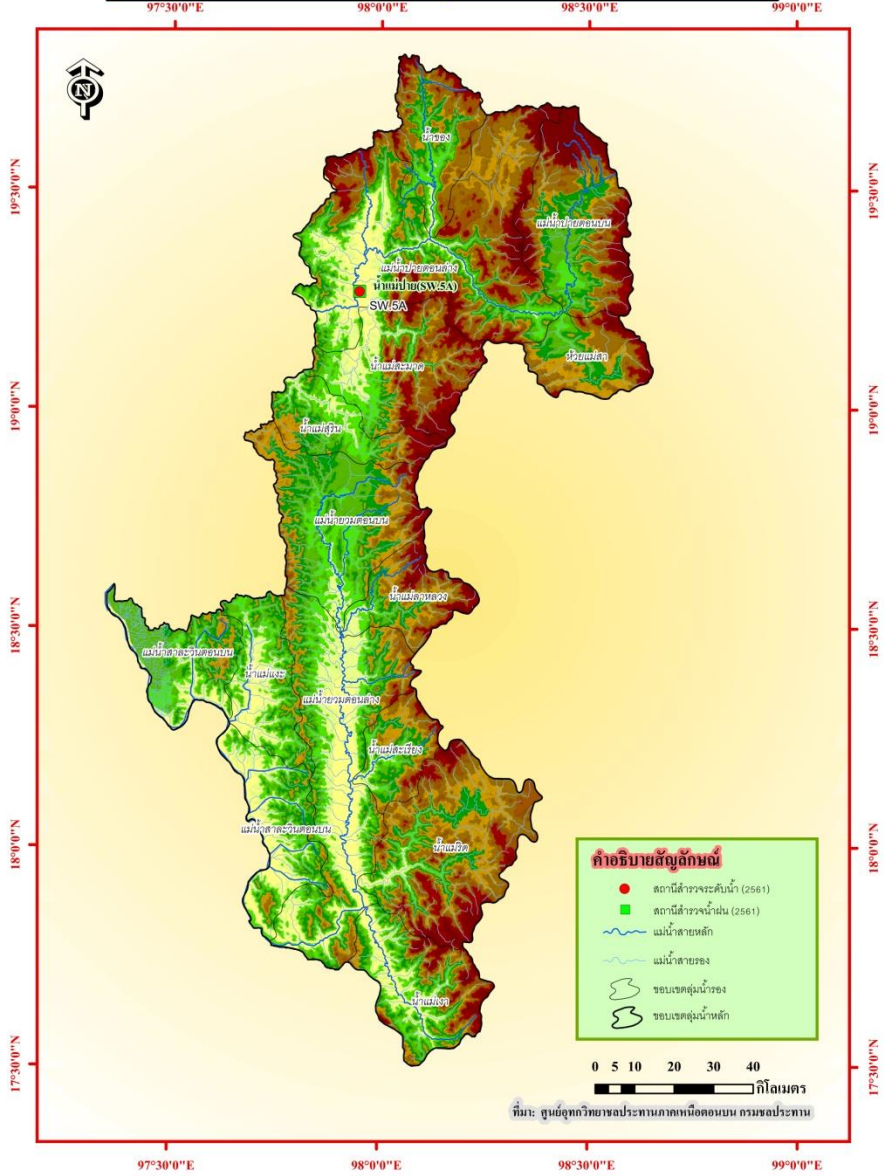
กรมชลประทาน

WMSC

Water Watch and Monitoring System For Warning Center

สถานีสำรวจอุทกวิทยาประจำน้ำป่า Sw.5A

แผนที่แสดงสถานีสำรวจระดับน้ำ
เขตพื้นที่รับผิดชอบของหน่วยสำรวจอุทกวิทยาเคลื่อนที่ จังหวัดแม่ฮ่องสอน





กรมชลประทาน

WMSC

Water Watch and Monitoring System For Warning Center

สถานีสำรวจอุทกวิทยาประจำน้ำปาย Sw.5A

รูปถ่ายที่แนวสำรวจ , แนวสำรวจสะพาน เหนือแนวสำรวจ 500 เมตร





กรมชลประทาน

WMSC

Water Watch and Monitoring System For Warning Center

สถานีสำรวจอุทกวิทยาประจำน้ำปาย Sw.5A

บ้านพักหน่วย





กรมชลประทาน

WMSC

Water Watch and Monitoring System For Warning Center

สถานีสำรวจอุทกวิทยาประจำน้ำพาย Sw.5A

สถานีอุตุ-อุทกวิทยา

 สถานีอุตุ - อุทกวิทยา
สถานีน้ำพาย Sw.5A (200111)
บ้านท่าโจงแคง ตำบลหนอง อำเภอมือง จังหวัดแม่ฮ่องสอน
ปริมาณน้ำฝนสูงสุด 1 วัน 162.9 มม. (30 ก.ย. 2536)
ศูนย์อุทกวิทยาชลประทาน ภาคเหนือตอนบน
สำนักบริหารจัดการน้ำและอุทกวิทยา กรมชลประทาน





กรมชลประทาน

WMSC

Water Watch and Monitoring System For Warning Center

สถานีสำรวจอุทกวิทยาประจำน้ำปาย Sw.5A

ตัดหญ้ารอบบริเวณหน่วยและแนวสำรวจ





กรมชลประทาน

WMSC

Water Watch and Monitoring System For Warning Center

สถานีสำรวจอุทกวิทยาประจำน้ำปาย Sw.5A

ซ่อมแซมหลังคา และทาสี





กรมชลประทาน

WMSC

Water Watch and Monitoring System For Warning Center

สถานีสำรวจอุทกวิทยาประจำน้ำปาย Sw.5A

ซ่อมแซมหลังคาและทาสี

ก่อนปฏิบัติงาน

หลังปฏิบัติงาน





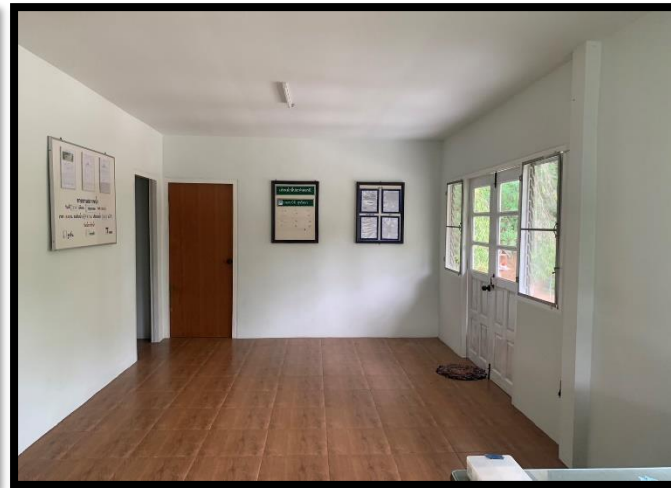
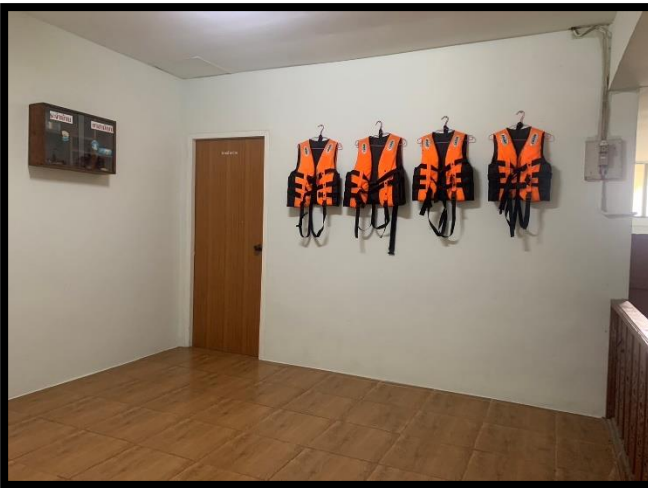
กรมชลประทาน

WMSC

Water Watch and Monitoring System For Warning Center

สถานีสำรวจอุทกวิทยาประจำน้ำป่า Sw.5A

ทาสีภายในหน่วย





กรมชลประทาน

WMSC

Water Watch and Monitoring System For Warning Center

สถานีสำรวจอุทกวิทยาประจำน้ำป่า Sw.5A

ทาสีภายในหน่วย





กรมชลประทาน

WMSC

Water Watch and Monitoring System For Warning Center

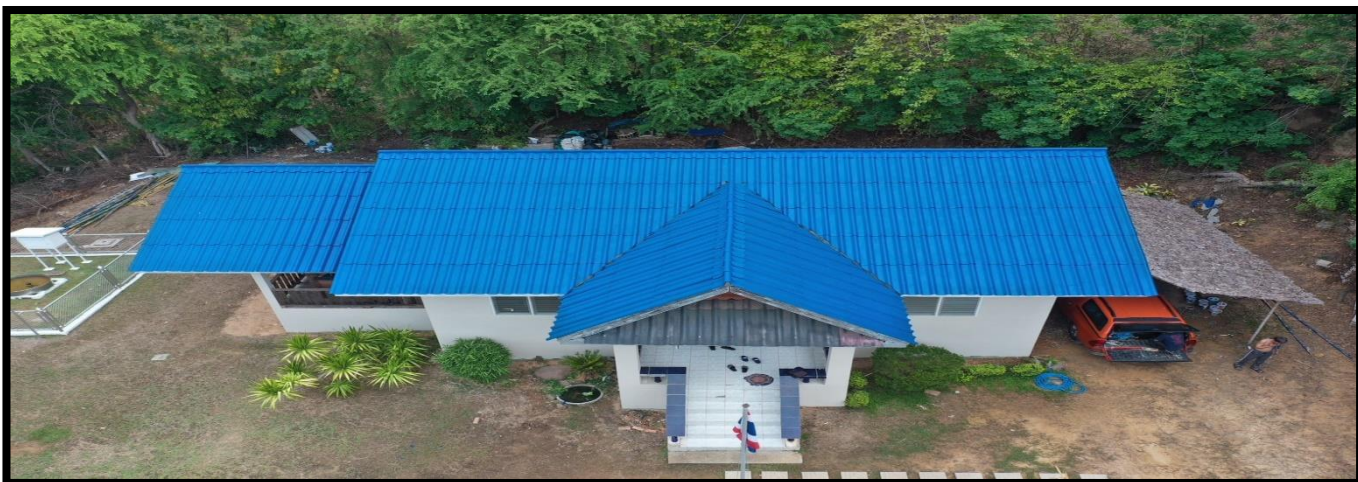
สถานีสำรวจอุทกวิทยาประจำน้ำป่า Sw.5A

ซ่อมแซมหลังคา และทาสี

ก่อนปฏิบัติงาน



หลังปฏิบัติงาน





กรมชลประทาน

WMSC

Water Watch and Monitoring System For Warning Center

สถานีสำรวจอุทกวิทยาประจำน้ำปาย Sw.5A

ตัดหญ้าแนวสำรวจ





กรมชลประทาน

WMSC

Water Watch and Monitoring System For Warning Center

สถานีสำรวจอุทกวิทยาประจำน้ำปาย Sw.5A

ทำการเช็คระดับน้ำโทรมาตรเหนือแนวสำรวจและแนวสำรวจ



เหนือแนวสำรวจ



แนวสำรวจ



กรมชลประทาน

WMSC

Water Watch and Monitoring System For Warning Center

จบการนำเสนอรายงาน เดือน พฤษภาคม 2567

ขอบคุณครับ